

令和元年 7月号

すばるデイケア便り



医療法人日隈会 日隈病院 デイケアすばる
〒860-0832 熊本市中央区萩原町9-52
☎ 096-378-3997 (デイケア直通)

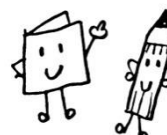
新すばるデイケアでの活動



さあ☆6月3日に清祥庵1階に引っ越して初めてのデイケア便りです!!新しいすばるでの生活には少しずつ慣れてきた頃でしょうか?まだまだ戸惑う事や慣れないことなどあるかと思えます。なにか気になることがあればいつでもご意見お待ちしております(*^▽^*)



場所が変わり、活動内容自体も少しずつ変えているすばるです。これまでは職員が主になって進めていた活動を、利用者様自身で役割を持ち進行して頂く機会を増やしております。これから少しずつ生まれ変わるすばるをデイケア便りを通じてお伝えしていきたいと思えます



勉強会



5月は糖尿病について利用者様と職員で勉強会を開催しました。勉強した内容は皆さま覚えていますか?糖尿病について少しでも振り返りたいと思います。

糖尿病には大きく分けて**1型と2型糖尿病の二つ**のタイプがあります。2型糖尿病はもっとも一般的な糖尿病で食生活や生活習慣、体質(遺伝)などの組み合わせで起こると考えられています。

2型糖尿病の**治療の基本は食事と運動です!!**適切な食事をとり、適度な運動をして肥満に気をつけることで2型糖尿病を防いだり糖尿病になるのを遅らせることができます☆



作品紹介



ブロック折り紙:
うさぎ

クラフトかご:
鮎ちゃん入れ



コースター



★もうすぐセタ★



まもなく7月に入りますが、7月7日は何の日かわかりますか?そう、七夕です!今年もすばるでは七夕会を行います。そして、短冊に願い事を書く季節になってきましたね!七夕会の前に短冊に願い事を書いていただきますので考えておいてくださいね!七夕が楽しみですね!

