

平成30年 3月号

# すばるデイケア便り



医療法人日隈会 日隈病院 デイケアすばる  
〒860-0832 熊本市中央区萩原町9-30  
☎ 096-378-3997 (デイケア直通)  
無料見学・1日体験、随時受け付けています

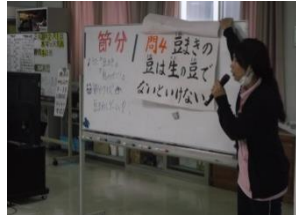
お気軽にお電話ください



## 節分～豆まき



2月1日(木)節分行事を行いました。まずは、節分という行事の由来から、風習などを説明し利用者さんに知っていただきました。その後、いよいよゲームスタートです。この日は、すばるの中がみなさんの笑い声に包まれました。



豆回しゲーム。全員で力を合わせて豆を素早く回してください！



節分にちなんだ〇×ゲーム。いくつ正解できましたか？



鬼が通り過ぎる前に鬼のポケットにお手玉を入れろ～～！



節分の醍醐味、豆まき。全員で力を合わせて鬼を退治！福には当てたらダメですよ・・・

## 2月の生け花

今年最初の生け花です。色とりどりのお花を利用者さんお一人お一人がとても丁寧に生けられていました。



## ★ 2月の創作活動～ひなまつりへむけて～ ★

2月の創作は、3月のひなまつりにむけて、お内裏様とお雛様の人形を手作りしました！みなさん、お友達と協力し合ったり見せ合いながら楽しんで作られていました。完成したらぜひ、飾りましょうね！



## カラオケ発表会



月に1回のカラオケ発表会ですね！好きな歌、挑戦してみたい歌、色んな歌を歌ってみてくださいね。突然、スタッフの歌もあるかもしれませんよー！



## 桜が咲く季節です

全国的に桜の開花が発表されました！

✿開花予想✿

熊本 → 3月22日

✿満開予想✿

熊本 → 3月31日

開花が待ち遠しいですね！